

ZIELONA GÓRA

Bas



Dziś jest na-sze świę - to, na-sze wi-no - bra - nie bę - dą więc i tań - ce



bę - dzie i śpie - wa - nie. wa - nie. Wscho-dzi słoń - ko wscho - dzi



od Zie - lo - nej Gó - ry, ko - chaj mnie dzie - wczy - no nie patrz na mnie z gó - ry.



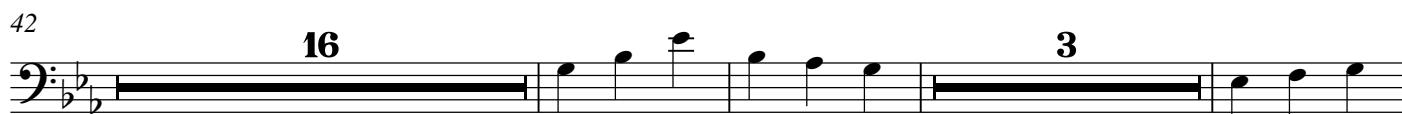
O dziew - cze gdzie miesz - kasz wio - snę bym spro - wa - dził pod o - kna - mi twy - mi



wi - no - gro - na sa - dził. Dziś jest na - sze świę - to na - sze wi - no -



bra - nie bę - dą więc i tań - ce bę - dzie i śpie wa - nie.



stra - ci - łaś wia - ne - czek la, la, la



stra - ci - łaś wia - ne - czek czy mi go wie - zie - cie?